



**Ассортиментный  
каталог**

Трубы, фитинги  
краны и фильтры



## **О компании**

SPL — это собственное производство, подбор, разработка, комплексные поставки, а также монтаж и сервисное обслуживание оборудования для инженерных систем и коммуникаций, в том числе водоснабжения, отопления и холодоснабжения.

Эксперты нашей компании сотрудничают с ведущими научными кадрами. Это позволяет предлагать клиентам новейшее оборудование, повышая надежность и эффективность промышленных, административных и жилых объектов.

**Мы постоянно следим за развитием современных технологий и стремимся к оперативному внедрению инноваций**



## Письмо генерального директора



Наша компания – это профессиональная и слаженно работающая команда. Сотрудники ООО «Ликон Рус» могут не только проконсультировать по вопросам подбора продукции SPL, но и, главное, услышать каждого клиента и найти оптимальное для него решение.

Наше производство — это высококлассные специалисты, которые продумывают каждую деталь. Благодаря им, оборудование в вашем доме будет работать эффективно и безотказно.

Мы уверены в качестве каждого изделия SPL, поэтому предоставляем длительную гарантию на всю выпускаемую нами продукцию. Наши партнеры знают, что любой проект будет выполнен качественно и завершен в установленный срок.

Мы прошли большой путь и гордимся своими реализованными объектами, а также отзывами благодарных клиентов. Уверены, что, приобретая оборудование SPL для своего дома, вы будете много лет довольны своим выбором.

**Мкртычян Майя Эдуардовна**  
генеральный директор

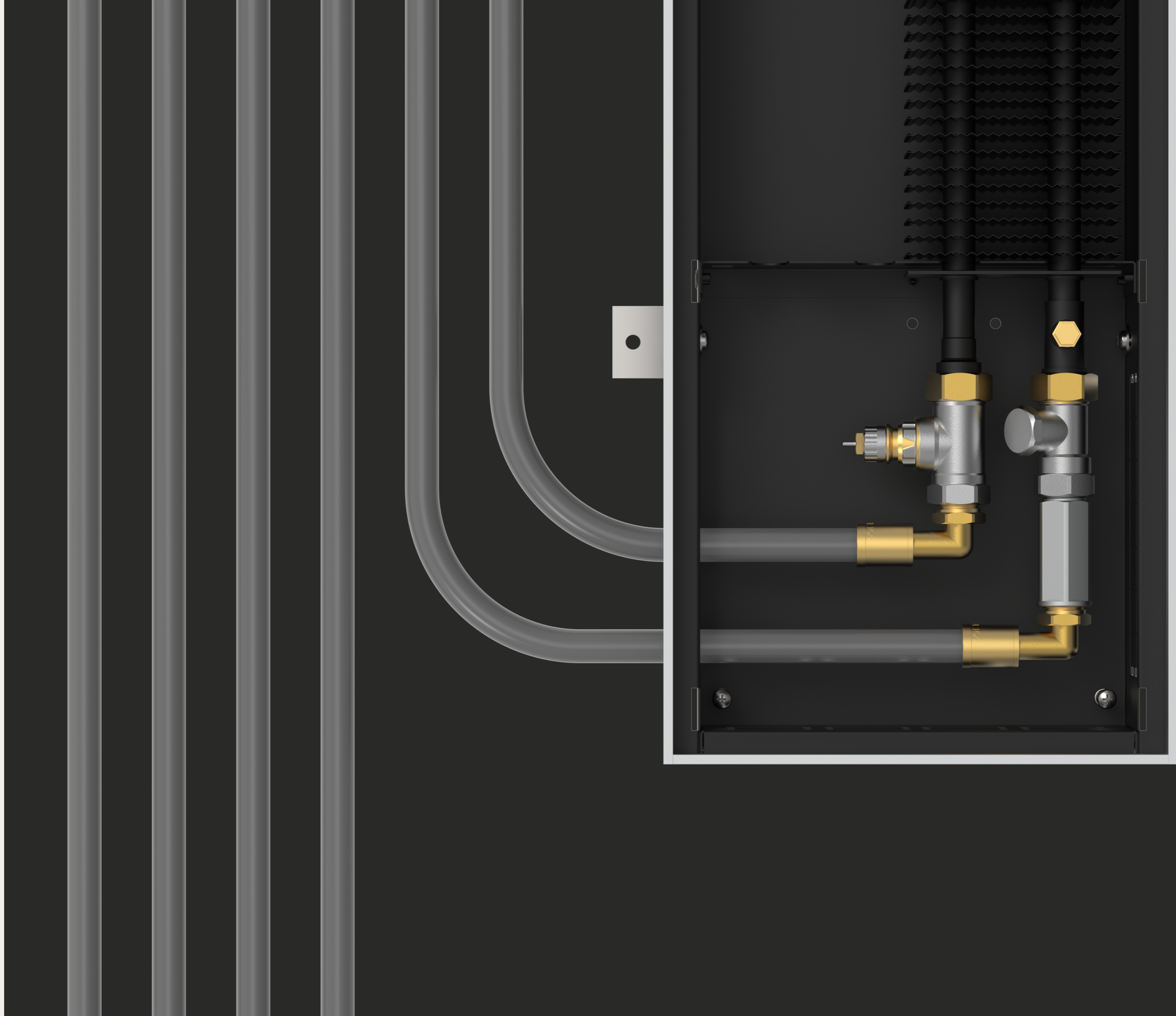
## Содержание

О компании	2
Письмо генерального директора	3
Трубы из поперечного сшитого полиэтилена	5
Полифенилсульфоновые фитинги	13
Аксиальные фитинги и компрессионные фитинги	17
Полипропиленовые трубы и фитинги	23
Резьбовые латунные фитинги	39
Латунные шаровые краны	47
Аксессуары	52
Инструкция по монтажу аксиальных фитингов	53
Инструкция по монтажу полипропиленовых труб	54



# IPEX / PERT

Трубы из полиэтилена



## Трубы напорные из поперечно-сшитого полиэтилена PE-Xa

Трубы из поперечно-сшитого полиэтилена SPL PE-Xa являются современным поколением полимерных трубопроводов. Сшитый полиэтилен наиболее хорошо подходит для использования в системах холодного и горячего водоснабжения, водяного отопления, включая системы поверхностного отопления и снеготаяния, а также в качестве технологических трубопроводов, транспортирующих жидкости, не агрессивные к материалу труб.

PE-Xa представляет собой терморезистивный материал, а труба из сшитого полиэтилена имеет трехмерную сетчатую структуру с плотной основой и превосходными характеристиками как по теплопроводности, так и по гидравлическим показателям.

Трубы SPL PE-Xa изготавливаются из сшитого полиэтилена в соответствии с EN ISO 15875 и ГОСТ 32415-2013. Соответствуют требованиям СП 60.13330.2012.

## Преимущества труб SPL PE-Xa

- Устойчивость к большим перепадам температур
- Долговечность и химическая стойкость
- Устойчивость к повышенным напорам и истиранию (за счет гладкой полированной поверхности)
- Обладание молекулярной памятью формы (в случае деформации быстро возвращаются в исходное состояние)
- Высокая шумопоглощающая способность
- Отсутствие минеральных отложений на стенках
- Высокая стойкость к гидроударам
- Маленький вес и большая гибкость
- Нетоксичность
- Простота монтажа (не требуют пайки и сварки)
- Не требует высококвалифицированных кадров для монтажа

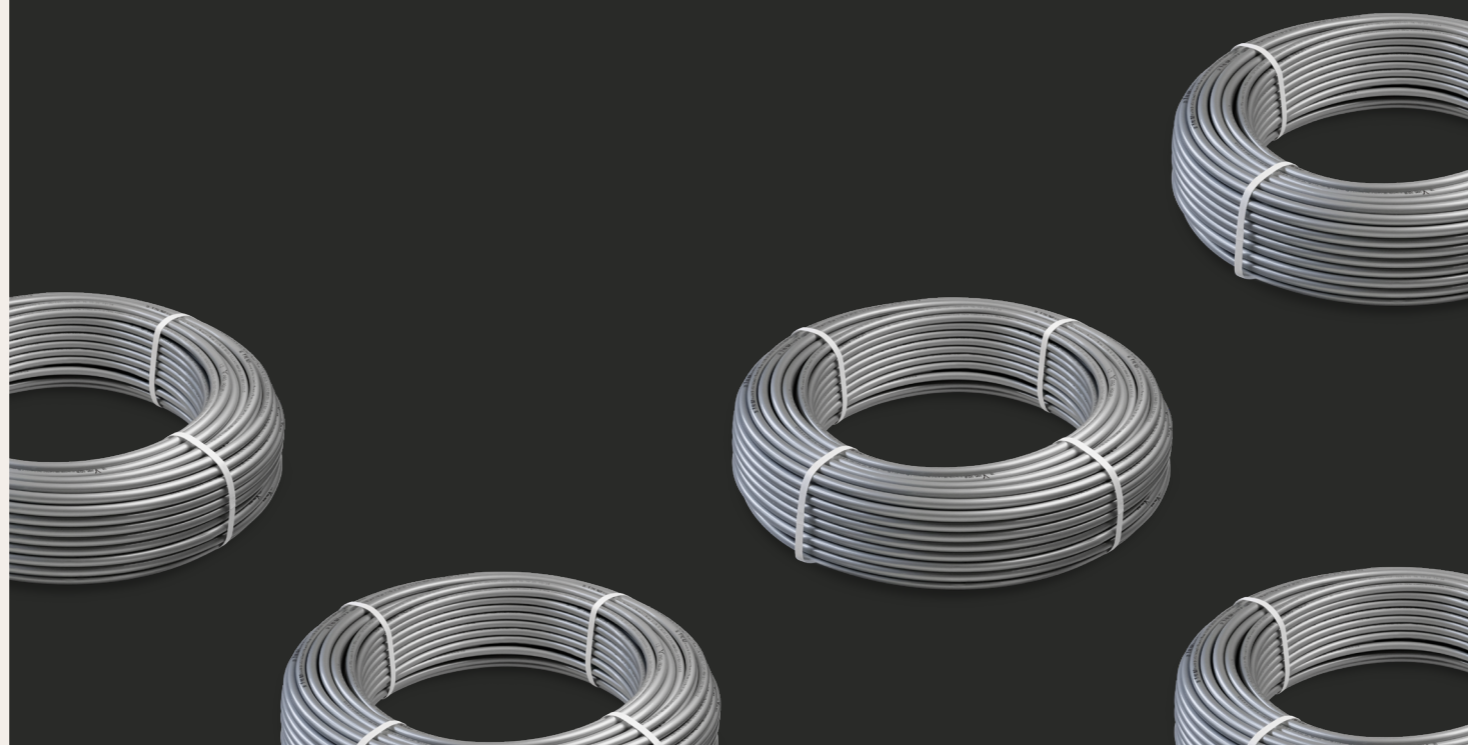
## Преимущества трубы SPL PE-Xa EVOH

- Устойчивость к большим перепадам температур
- Долговечность и химическая стойкость
- Устойчивость к повышенным напорам и истиранию (за счет гладкой полированной поверхности)
- Обладание молекулярной памятью формы (в случае деформации быстро возвращаются в исходное состояние)
- Высокая шумопоглощающая способность
- Отсутствие минеральных отложений на стенках
- Высокая стойкость к гидроударам
- Маленький вес и большая гибкость
- Нетоксичность
- Простота монтажа (не требуют пайки и сварки)
- Не требует высококвалифицированных кадров для монтажа
- Снабжены кислородным барьером EVOH

## Трубы напорные из поперечно-сшитого полиэтилена PE-Xa с кислородозащитным слоем EVOH

Антидиффузионный слой наносится по стандарту DIN 4726, согласно которому особо контролируется, чтобы кислородопроницаемость составляла менее 0,1 г/м<sup>3</sup>-сут. Таким образом, слой EVOH помогает избежать коррозии металлических элементов в отопительной системе (в том числе, радиаторов) и значительно продлевает общий срок службы всего оборудования.

Трубы из сшитого полиэтилена SPL PE-Xa с кислородозащитным слоем EVOH наиболее хорошо подходят для использования в системах водяного отопления, холодного, горячего, а также питьевого водоснабжения. Кислородный барьерный слой EVOH позволяет эффективно блокировать проникновение кислорода в трубопроводную систему, тем самым препятствуя росту бактерий и отложений.



## Трубы из поперечно-сшитого полиэтилена для теплого пола SPL PE-Ха с кислородозащитным слоем EVOH

Красную трубу из поперечно-сшитого полиэтилена SPL PE-Ха с кислородозащитным слоем EVOH рекомендуется использовать преимущественно для систем теплого пола и поверхностного обогрева. Внутренний основной слой трубы, контактируемый с теплоносителем, выполнен из сшитого полиэтилена PE-Ха с шероховатостью до 0,007 мм.

Наружный барьерный (кислородозащитный) слой представляет собой тонкую оболочку из сополимера этилена и винилового спирта EVOH, который полностью предотвращает диффузию кислорода из окружающего воздуха. Для обеспечения надежного контакта между ними нанесен клеевой (адгезивный) слой.

## Преимущества труб для теплого пола SPL PE-Ха

- | Устойчивость к большим перепадам температур
- | Долговечность и химическая стойкость
- | Устойчивость к повышенным напорам и истиранию (за счет гладкой полированной поверхности)
- | Обладание молекулярной памятью формы (в случае деформации быстро возвращаются в исходное состояние)
- | Высокая шумопоглощающая способность
- | Отсутствие минеральных отложений на стенках
- | Высокая стойкость к гидроударам
- | Маленький вес и большая гибкость
- | Нетоксичность
- | Простота монтажа (не требуют пайки и сварки)
- | Не требует высококвалифицированных кадров для монтажа
- | Снабжены кислородным барьером EVOH

## Преимущества труб для теплого пола SPL PERT

- | Долговечность и химическая стойкость
- | Устойчивость к повышенным напорам и истиранию (за счет гладкой полированной поверхности)
- | Высокая шумопоглощающая способность
- | Возможность выдерживать несколько циклов замерзания без разрушения
- | Отсутствие минеральных отложений на стенках
- | Высокая стойкость к гидроударам
- | Маленький вес и большая гибкость
- | Нетоксичность
- | Простота монтажа
- | Не требует высококвалифицированных кадров для монтажа
- | Возможность проведения ремонта трубопровода непосредственно в бетонной стяжке

## Трубы из полиэтилена с повышенной термостойкостью для теплого пола SPL PERT

Красную трубу из термостойкого полиэтилена SPL Pert с толщиной стенки 2,0 рекомендуется использовать преимущественно для систем теплого пола. Она не требует сшивания, ее можно повторно сваривать и использовать для вторичной переработки. Трубы PERT лишь немногим уступают по износостойкости трубам PEX.

Трубы SPL PERT изготавливаются из полиэтилена с повышенной термостойкостью в соответствии с EN ISO 15875 и ГОСТ 32415-2013. Соответствуют требованиям СП 60.13330.2012.



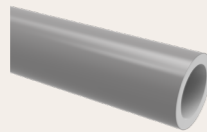
из полиэтилена (PE-Xa/  
PE-Xa/ EVOH/ PERT)

# ТРУБЫ



### Труба напорная для водоснабжения SPL Ре-ха (белая)

Артикул	Размер, мм	Длина бухты/отрезка, м
SPL.T.16.100	16x2,2	100
SPL.T.20.100	20x2,8	100
SPL.T.25.50	25x3,5	50
SPL.T.32.50	32x4,4	50



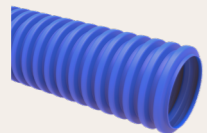
### Труба напорная для отопления и водоснабжения SPL Ре-ха с кислородозащитным слоем EVOH (серая)

Артикул	Размер, мм	Длина бухты/отрезка, м
SPL.T.16.200.EC	16x2,2	200
SPL.T.20.200.EC	20x2,8	200
SPL.T.25.100.EC	25x3,5	100
SPL.T.32.50.EC	32x4,4	50



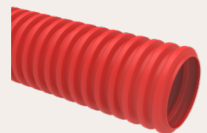
### Трубы для теплого пола SPL Ре-ха с кислородозащитным слоем EVOH (красные)

Артикул	Размер, мм	Длина бухты/отрезка, м
SPL.TP.16.200.E	16x2,0	200
SPL.TP.20.200.E	20x2,0	200



### Труба защитная гофрированная (синяя)

Артикул	Размер, мм	Длина бухты/отрезка, м
SPL.2416.GFB120	24	120
SPL.3220.GFB75	32	75
SPL.4025.GFB40	40	40
SPL.5032.GFB	50	30



### Труба защитная гофрированная (красная)

Артикул	Размер, мм	Длина бухты/отрезка, м
SPL.2416.GFR120	24	120
SPL.3220.GFR75	32	75
SPL.4025.GFR40	40	40
SPL.5032.GFR	50	30



### Труба для теплого пола SPL PERT (красная)

Артикул	Размер, мм	Длина бухты/отрезка, м
SPL.PERT.16.200R	16x2,0	200
SPL.PERT.20.200R	20x2,0	200



для труб PE-Xa

# АКСЕССУАРЫ



### Тройник для радиатора

Размер, мм	Артикул
16(2,2)X15X16(2,2)-L250(3,5)	SPL.AX.16250TT
20(2,8)X15X20(2,8)-L250(3,5)	SPL.AX.20250TT



### Угольник для радиатора

Размер, мм	Артикул
16(2,2)X15-L250(3,5)	SPL.AX.16250LT
20(2,8)X15-L250(3,5)	SPL.AX.20250LT



### Фиксатор поворота трубы под углом 90 град.

Размер, мм	Артикул
16 мм	SPL.16FC90
20 мм	SPL.20FC90
25 мм	SPL.25FC90



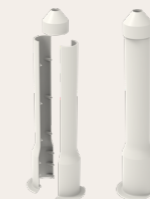
### Пластиковый башмак (D 16-20 на 90 град.)

Артикул
SPL.PLB1620



### Крюк двойной

Артикул
SPL.Cr1632



### Защитная гильза (упак. из 2шт.)

Артикул	Размер, мм
SPL.PZG.0016	16

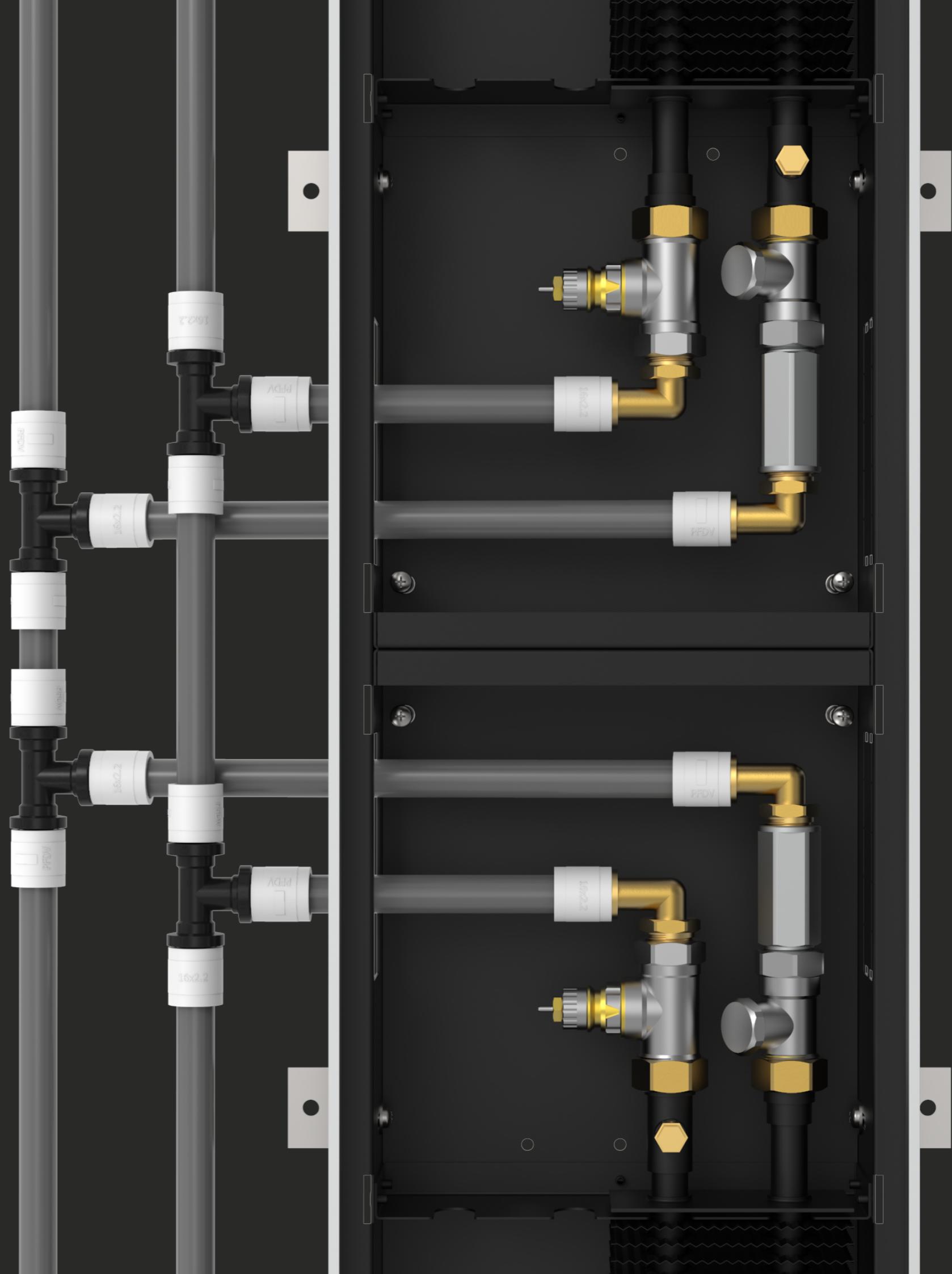


### Монтажный инструмент для труб D16-32 из сшитого полипропилена PE-Xa

Артикул
SPL.AXTool.1632

# PPSU

Полифенилсульфоновые  
фитинги





## Полифенилсульфоновые (PPSU) фитинги

Фитинги из полифенилсульфона SPL PPSU являются отличным решением для монтажа системы горизонтальной разводки, которая предусматривает заливку трубопровода и соединительных элементов в стяжку пола. Они предназначены для соединения полимерных труб PEX и PERT серии S3.2 (SDR 7.4), используемых в системах холодного и горячего водоснабжения, водяного отопления, включая системы поверхностного отопления и снеготаяния.

Фитинги PPSU обеспечивают максимально простые и надежные соединения. Они обладают высокой деформационной теплостойкостью, устойчивостью к действию повышенной температуры и давления, стойкостью к коррозии и абсолютной гигиенической безопасностью.

Фитинги SPL PPSU изготавливаются из полифенилсульфона в соответствии с ГОСТ 32415-2013. Соответствуют требованиям СП 60.13330.2012.

## Преимущества фитингов PPSU

- | Долговечность и химическая стойкость
- | Коррозионная устойчивость
- | Отсутствие минеральных отложений на стенках
- | Простота монтажа (не требуют пайки и сварки)
- | Нетоксичность
- | Маленький вес
- | Устойчивость к пластической деформации и, как следствие, герметичность соединения
- | Низкая стоимость
- | Высокая сопротивляемость к образованию трещин
- | Однородность структуры всей системы при использовании совместно с трубами PEX-a



из полифенилсульфона

# ФИТИНГИ



### Гильза

Артикул	Размер
SPL.PPSU.0016	16
SPL.PPSU.0020	20
SPL.PPSU.0025	25
SPL.PPSU.0032	32



### Муфта

Артикул	Размер
SPL.PPSU.1616	16 × 16
SPL.PPSU.2020	20 × 20
SPL.PPSU.2525	25 × 25



### Муфта переходная

Артикул	Размер
SPL.PPSU.1620	16 × 20
SPL.PPSU.1625	16 × 25
SPL.PPSU.2025	20 × 25
SPL.PPSU.3225	32 × 25



### Угольник

Артикул	Размер
SPL.PPSU.1616C	16 × 16
SPL.PPSU.2020C	20 × 20
SPL.PPSU.2525C	25 × 25
SPL.PPSU.3232C	32 × 32



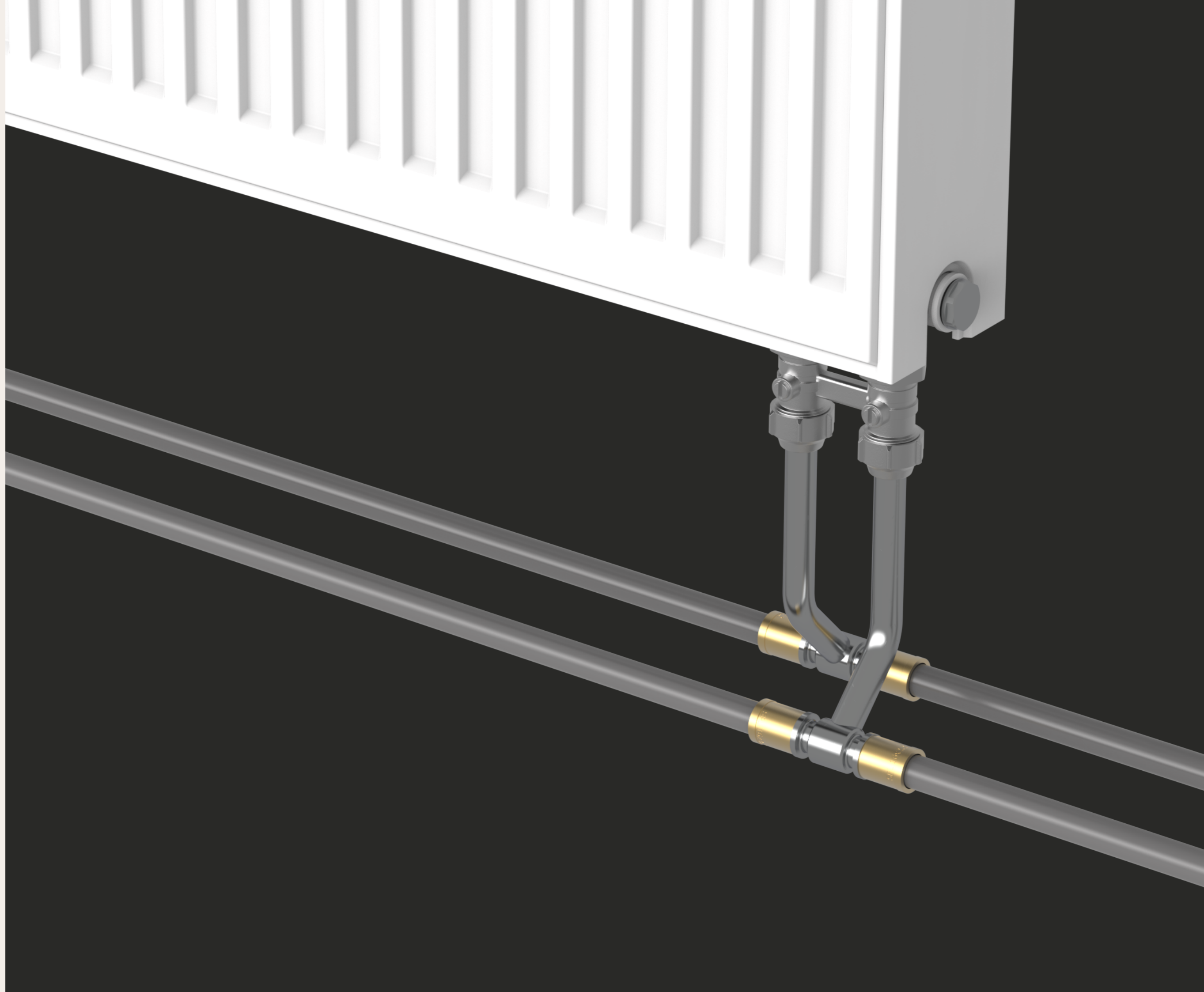
### Тройник переходной

Артикул	Размер
SPL.PPSU.161616	16 × 16 × 16
SPL.PPSU.162016	16 × 20 × 16
SPL.PPSU.201616	20 × 16 × 16
SPL.PPSU.201620	20 × 16 × 20
SPL.PPSU.202016	20 × 20 × 16
SPL.PPSU.202020	20 × 20 × 20
SPL.PPSU.251620	25 × 16 × 20
SPL.PPSU.251625	25 × 16 × 25
SPL.PPSU.252025	25 × 20 × 25
SPL.PPSU.252525	25 × 25 × 25
SPL.PPSU.321632	32 × 16 × 32
SPL.PPSU.322025	32 × 20 × 25
SPL.PPSU.322032	32 × 20 × 32
SPL.PPSU.322520	32 × 25 × 20
SPL.PPSU.322525	32 × 25 × 25
SPL.PPSU.323220	32 × 32 × 20

# I SPL AX



Аксиальные фитинги  
SPL AX



## Аксиальные фитинги SPL AX

Аксиальные фитинги (с подвижной гильзой) SPL AX предназначены для соединения полимерных труб PEX и PERT серии S3.2 (SDR 7.4), используемых в системах холодного и горячего водоснабжения, водяного отопления, включая системы поверхностного отопления и снеготаяния. Выполняются из стойкой к обесцинкованию латуни CW617N. Герметичность соединения достигается прижатием стенки трубы к штуцеру фитинга подвижной гильзой.

Аксиальные фитинги SPL AX являются отличным решением для монтажа системы горизонтальной разводки, которая предусматривает заливку трубопровода и соединительных элементов в стяжку пола.

Аксиальные фитинги SPL AX изготавливаются из латуни в соответствии с ГОСТ 32415-2013. Соответствуют требованиям СП 60.13330.2012.

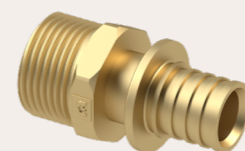
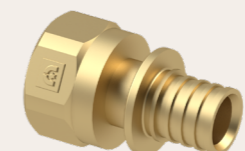
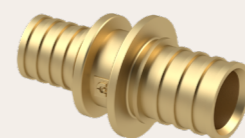
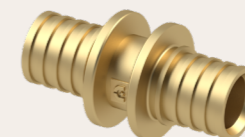
## Преимущества аксиальных фитингов SPL AX

- | Высокая надежность соединения
- | Простота монтажа (не требуют пайки и сварки)
- | Нетоксичность
- | Минимальные потери напора за счет увеличения живого сечения
- | Возможность демонтажа с повторным использованием
- | Долговечность
- | Устойчивость к механическим нагрузкам
- | Привлекательный внешний вид



аксиальные AX

ФИТИНГИ



### Гильза

Размер, мм	Артикул
16(2,2)	SPL.AX.0016
20(2,8)	SPL.AX.0020
25(3,5)	SPL.AX.0025
32(4,4)	SPL.AX.0032

### Муфта

Размер, мм	Артикул
16(2,2)x16(2,2)	SPL.AX.1616
20(2,8)x20(2,8)	SPL.AX.2020
25(3,5)x25(3,5)	SPL.AX.2525
32(4,4)x32(4,4)	SPL.AX.3232

### Муфта переходная

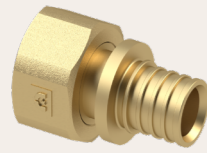
Размер, мм	Артикул
16(2,2)x20(2,8)	SPL.AX.1620
16(2,2)x25(3,5)	SPL.AX.1625
20(2,8)x25(3,5)	SPL.AX.2025
25(3,5)x32(4,4)	SPL.AX.2532

### Муфта ВР

Размер, мм	Артикул
16(2,2)x1/2"	SPL.AX.1612V
16(2,2)x3/4"	SPL.AX.1634V
20(2,8)x1/2"	SPL.AX.2012V
20(2,8)x3/4"	SPL.AX.2034V
25(3,5)x1/2"	SPL.AX.2512V
25(3,5)x3/4"	SPL.AX.2534V
32(4,4)x3/4"	SPL.AX.3234V
32(4,4)x1"	SPL.AX.3201V

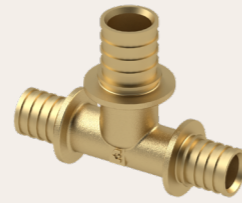
### Муфта НР

Размер, мм	Артикул
16(2,2)x1/2"	SPL.AX.1612N
16(2,2)x3/4"	SPL.AX.1634N
20(2,8)x1/2"	SPL.AX.2012N
20(2,8)x3/4"	SPL.AX.2034N
25(3,5)x1/2"	SPL.AX.2512N
25(3,5)x3/4"	SPL.AX.2534N
32(4,4)x3/4"	SPL.AX.3234N
32(4,4)x1"	SPL.AX.3201N



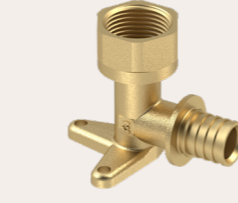
#### Муфта с накидной гайкой

Размер, мм	Артикул
16(2,2)x1/2"	SPL.AX.1612G
16(2,2)x3/4"	SPL.AX.1634G
20(2,8)x1/2"	SPL.AX.2012G
20(2,8)x3/4"	SPL.AX.2034G
25(3,5)x3/4"	SPL.AX.2534G
32(4,4)x1"	SPL.AX.3201G



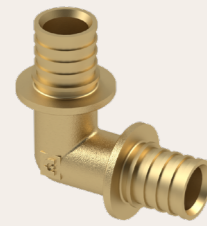
#### Тройник переходной

Размер, мм	Артикул
16(2,2)x20(2,8)x16(2,2)	SPL.AX.162016
20(2,8)x16(2,2)x16(2,2)	SPL.AX.201616
20(2,8)x16(2,2)x20(2,8)	SPL.AX.201620
20(2,8)x20(2,8)x16(2,2)	SPL.AX.202016
20(2,8)x25(3,5)x16(2,2)	SPL.AX.202516
20(2,8)x25(3,5)x20(2,8)	SPL.AX.202520
20(2,8)x32(4,4)x20(2,8)	SPL.AX.203220
25(3,5)x16(2,2)x16(2,2)	SPL.AX.251616
25(3,5)x16(2,2)x20(2,8)	SPL.AX.251620
25(3,5)x16(2,2)x25(3,5)	SPL.AX.251625
25(3,5)x20(2,8)x16(2,2)	SPL.AX.252016
25(3,5)x20(2,8)x20(2,8)	SPL.AX.252020
25(3,5)x20(2,8)x25(3,5)	SPL.AX.252025
25(3,5)x25(3,5)x16(2,2)	SPL.AX.252516
25(3,5)x25(3,5)x20(2,8)	SPL.AX.252520
25(3,5)x25(3,5)x32(4,4)	SPL.AX.252532
25(3,5)x32(4,4)x25(3,5)	SPL.AX.253225
32(4,4)x16(2,2)x32(4,4)	SPL.AX.321632
32(4,4)x20(2,8)x20(2,8)	SPL.AX.322020
32(4,4)x20(2,8)x25(3,5)	SPL.AX.322025
32(4,4)x20(2,8)x32(4,4)	SPL.AX.322032
32(4,4)x25(3,5)x20(2,8)	SPL.AX.322520
32(4,4)x25(3,5)x25(3,5)	SPL.AX.322525
32(4,4)x25(3,5)x32(4,4)	SPL.AX.322532
32(4,4)x32(4,4)x25(3,5)	SPL.AX.323225



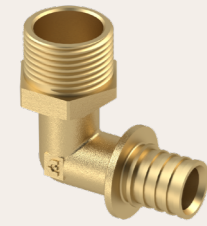
#### Водорозетка

Размер, мм	Артикул
16(2,2)x1/2"	SPL.AX.1612VRZ
20(2,8)x1/2"	SPL.AX.2012VRZ



#### Угольник

Размер, мм	Артикул
16(2,2)x16(2,2)	SPL.AX.1616C
20(2,8)x20(2,8)	SPL.AX.2020C
25(3,5)x25(3,5)	SPL.AX.2525C
32(4,4)x32(4,4)	SPL.AX.3232C



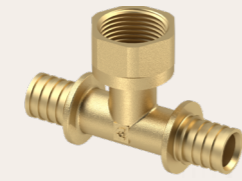
#### Угольник НР

Размер, мм	Артикул
16(2,2)x1/2"	SPL.AX.1612CN
20(2,8)x1/2"	SPL.AX.2012CN
20(2,8)x3/4"	SPL.AX.2034CN
25(3,5)x3/4"	SPL.AX.2534CN
32(4,4)x1"	SPL.AX.3201CN



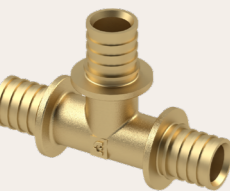
#### Угольник ВР

Размер, мм	Артикул
16(2,2)x1/2"	SPL.AX.1612CV
20(2,8)x1/2"	SPL.AX.2012CV
20(2,8)x3/4"	SPL.AX.2034CV
25(3,5)x3/4"	SPL.AX.2534CV
32(4,4)x1"	SPL.AX.3201CV



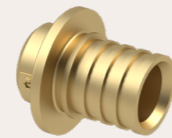
#### Тройник ВР

Размер, мм	Артикул
16(2,2)x1/2"x16(2,2)	SPL.AX.161216T
20(2,8)x1/2"x20(2,8)	SPL.AX.201220T
25(3,5)x3/4"x25(3,5)	SPL.AX.253425T
32(4,4)x3/4"x32(4,4)	SPL.AX.323432T
32(4,4)x1"x32(4,4)	SPL.AX.320132T



#### Тройник

Размер, мм	Артикул
16(2,2)x16(2,2)x16(2,2)	SPL.AX.16T
20(2,8)x20(2,8)x20(2,8)	SPL.AX.20T
25(3,5)x25(3,5)x25(3,5)	SPL.AX.25T
32(4,4)x32(4,4)x32(4,4)	SPL.AX.32T

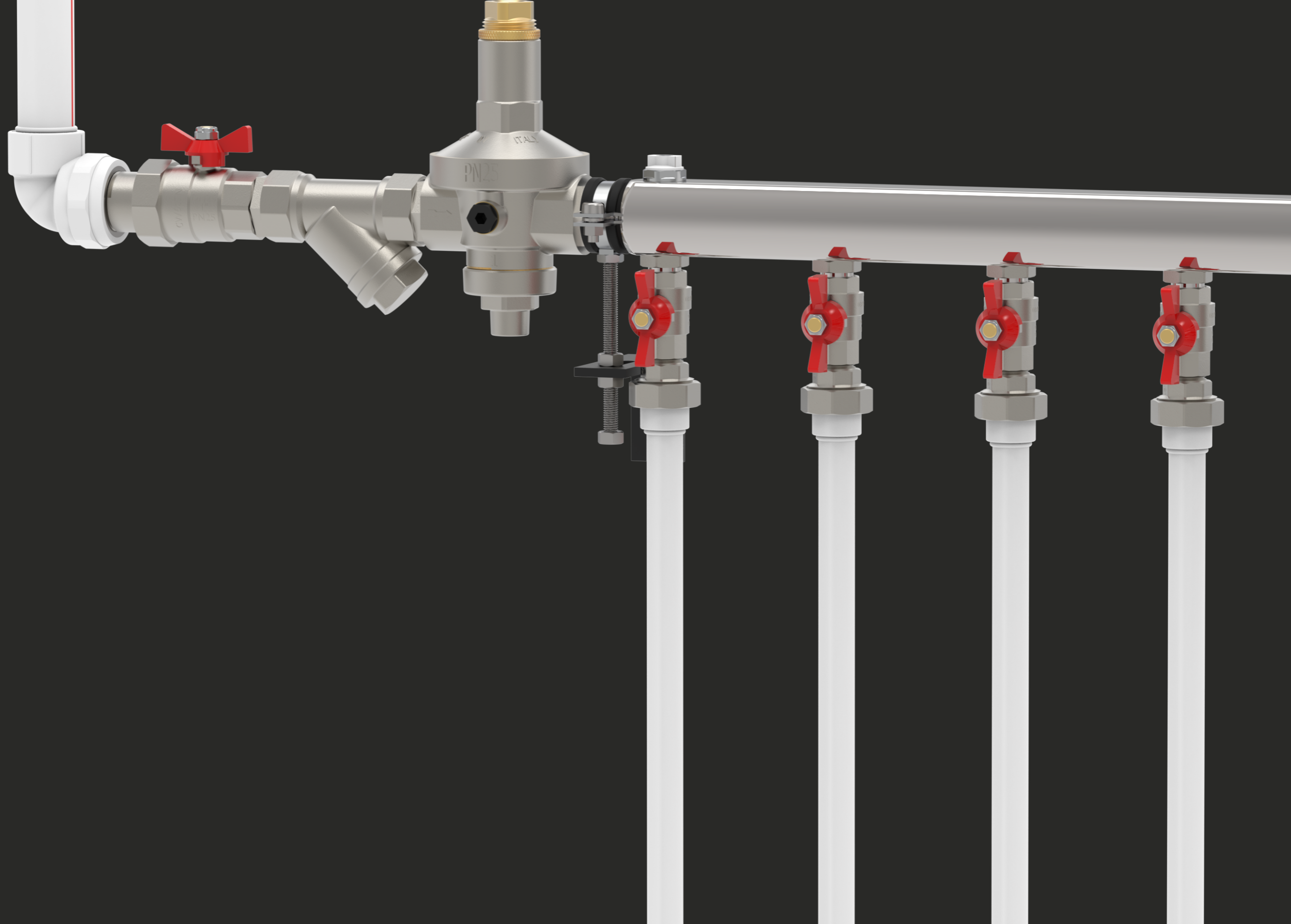


#### Заглушка

Артикул	Размер, мм
SPL.AX.Z16	16(2,2)
SPL.AX.Z20	20(2,8)
SPL.AX.Z25	25(3,5)
SPL.AX.Z32	32(4,4)

# PP

Полипропиленовые трубы /  
краны / фильтры



## Полипропиленовые трубы SPL PP

Трубы из полипропилена SPL PP применяются в системах холодного и горячего водоснабжения, в системах отопления, водоподготовки, пневмопроводах и технологических трубопроводах. Они пригодны для всех видов прокладки: открытой, под штукатуркой, в шахтах и каналах, бесканальной и пр. Трубопроводы из полипропилена SPL PP не ржавеют, не меняют вкус и химические свойства протекающей в них жидкости.

## Полипропиленовые трубы с армированием SPL PP

Трубы из полипропилена с армированием SPL PP применяются в системах холодного и горячего водоснабжения, в системах отопления, водоподготовки, пневмопроводах и технологических трубопроводах. Они пригодны для всех видов прокладки: открытой, под штукатуркой, в шахтах и каналах, бесканальной и пр. Трубопроводы из полипропилена SPL PP не ржавеют, не меняют вкус и химические свойства, протекающей в них жидкости.

## Преимущества полипропиленовых труб SPL PP и труб с армированием

- | Долговечность и химическая стойкость
- | Коррозионная устойчивость
- | Отсутствие минеральных отложений на стенках
- | Простота монтажа
- | Высокая шумопоглощающая способность
- | Возможность выдерживать несколько циклов заморозки без разрушения
- | Нетоксичность
- | Маленький вес



из полипропилена (PP)



### Труба PN20 / SDR 6

Размер, мм	Артикул	Длина бухты, м
20x3,4	35310004002001	140
25x4,2	35310004002501	100
32x5,4	35310004003201	64
40x6,7	35310004004001	48
50x8,3	35310004005001	32
63x10,5	35310004006301	20
75x12,5	35310004007501	16
90x15	35310004009001	8
110x18,3	35310004011001	4

### Труба армированная стекловолокном PN20 / SDR 7.4

Размер, мм	Артикул	Длина бухты, м
20x2,8	35310007002001	140
25x3,5	35310007002501	100
32x4,4	35310007003201	64
40x5,5	35310007004001	48
50x6,9	35310007005001	32
63x8,6	35310007006301	20
75x10,3	35310007007501	16
90x12,3	35310007009001	8
110x15,1	35310007011001	4

### Труба армированная стекловолокном PN25 / SDR 6

Размер, мм	Артикул	Длина бухты, м
20x3,4	35310010002001	140
25x4,2	35310010002501	100
32x5,4	35310010003201	64
40x6,7	35310010004001	48
50x8,3	35310010005001	32
63x10,5	35310010006301	20
75x12,5	35310010007501	16
90x15	35310010009001	8
110x18,3	35310010011001	4



из полипропилена (PP)

ФИТИНГИ



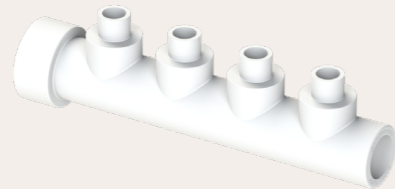
### Обводное колено

Размер, мм	Артикул
20	35310062002001
25	35310062002501



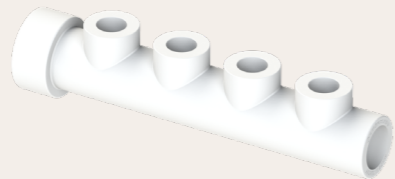
### Заглушка резьбовая длинная

Размер, мм	Артикул
Contasiz model   without o-ring	
1/2"	35310067201201
EPDM contali model   with EPDM o-ring	
1/2"	35310073201201



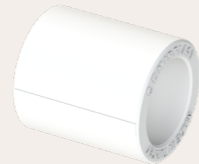
### Коллектор муфтовый с 4-мя выходами в/н

Размер, мм	Артикул
40x20	35310070402001
40x25	35310070402501
50x25	35310070502501
50x32	35310070503201
63x25	35310070632501
63x32	35310070633201



### Коллектор муфтовый с 4-мя выходами в/в

Размер, мм	Артикул
40x20	35310069402001
40x25	35310069402501
50x25	35310069502501
50x32	35310069503201
63x25	35310069632501
63x32	35310069633201



### Муфта в/в

Размер, мм	Артикул
20	35310051002001
25	35310051002501
32	35310051003201
40	35310051004001
50	35310051005001
63	35310051006301
75	35310051007501
90	35310051009001
110	35310051011001



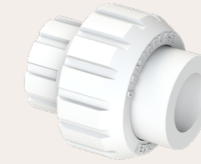
### Заглушка резьбовая

Размер, мм	Артикул
Contasiz   without o-ring	
1/2"	35310065201201
3/4"	35310065253401
1"	35310065320101
EPDM contali   with EPDM o-ring	
1/2"	35310072201201
3/4"	35310072253401
1"	35310072320101



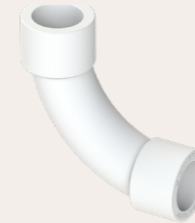
### Опора

Размер, мм	Артикул
20	35310068002001
25	35310068002501
32	35310068003201



### Ремонтная муфта пластиковая в/в

Размер, мм	Артикул
20	35310071002001
25	35310071002501
32	35310071003201



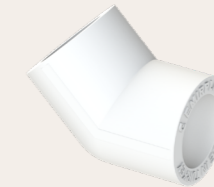
### Изогнутый угольник

Размер, мм	Артикул
20	35310066002001
25	35310066002501
32	35310066003201



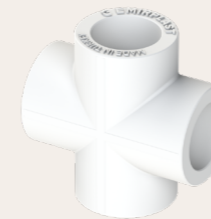
### Переходная муфта в/в

Размер, мм	Артикул
25x20	35310052252001
32x20	35310052322001
32x25	35310052322501



### Угольник 45° в/в

Размер, мм	Артикул
20	35310054002001
25	35310054002501
32	35310054003201
40	35310054004001
50	35310054005001
63	35310054006301



### Крестовина

Размер, мм	Артикул
20	35310061002001
25	35310061002501
32	35310061003201



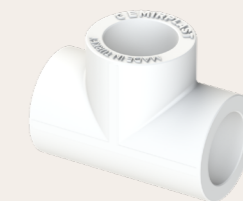
### Обводное колено короткое

Размер, мм	Артикул
20	35310063002001
25	35310063002501
32	35310063003201



### Угольник 90° в/в

Размер, мм	Артикул
20	35310056002001
25	35310056002501
32	35310056003201
40	35310056004001
50	35310056005001
63	35310056006301
75	35310056007501
90	35310056009001
110	35310056011001

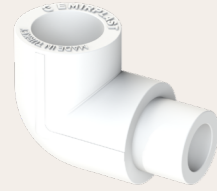


### Тройник

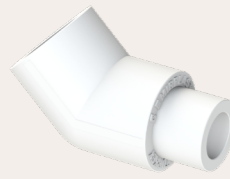
Размер, мм	Артикул
20	35310059002001
25	35310059002501
32	35310059003201
40	35310059004001
50	35310059005001
63	35310059006301
75	35310059007501
90	35310059009001
110	35310059011001

**Переходной угольник 90° в/в**

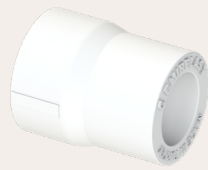
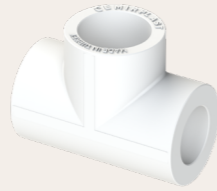
Размер, мм	Артикул
25x20	35310058252001
32x25	35310058322501

**Угольник 90° в/н**

Размер, мм	Артикул
20	35310057002001
25	35310057002501
32	35310057003201

**Угольник 45° в/н**

Размер, мм	Артикул
20	35310055002001
25	35310055002501
32	35310055003201

**Переходная муфта в/н**

Размер, мм	Артикул
25x20	35310053252001
32x20	35310053322001
32x25	35310053322501
40x20	35310053402001
40x25	35310053402501
40x32	35310053403201
50x20	35310053502001
50x25	35310053502501
50x32	35310053503201
50x40	35310053504001
63x20	35310053632001
63x25	35310053632501
63x32	35310053633201
63x40	35310053634001
63x50	35310053635001
75x40	35310053754001
75x50	35310053755001
75x63	35310053756301
90x50	35310053905001
90x63	35310053906301
90x75	35310053907501
110x63	35310053116301
110x75	35310053117501
110x90	35310053119001

**Заглушка**

Размер, мм	Артикул
20	35310064002001
25	35310064002501
32	35310064003201
40	35310064004001
50	35310064005001
63	35310064006301
75	35310064007501
90	35310064009001
110	35310064011001

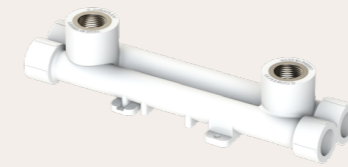
**Переходной тройник**

Размер, мм	Артикул
20x25x20	35310060002001
25x20x20	35310060020001
25x20x25	35310060020201
25x25x20	35310060022001
25x32x25	35310060023201
32x20x20	35310060030001
32x20x25	35310060030201
32x20x32	35310060030301
32x25x20	35310060032001
32x25x25	35310060032201
32x25x32	35310060032301
32x32x25	35310060033201
40x20x40	35310060040401
40x25x40	35310060042401
40x32x40	35310060043401
50x20x50	35310060050501
50x25x50	35310060052501
50x32x50	35310060053501
50x40x50	35310060054501
63x20x63	35310060060601
63x25x63	35310060062601
63x32x63	35310060063601
63x40x63	35310060064601
63x50x63	35310060065601
75x32x75	35310060073701
75x40x75	35310060074701
75x50x75	35310060075701
75x63x75	35310060076701
90x40x90	35310060094901
90x50x90	35310060095901
90x63x90	35310060096901
90x75x90	35310060097901
110x50x110	35310060015101
110x63x110	35310060016101
110x75x110	35310060017101
110x90x110	35310060019101

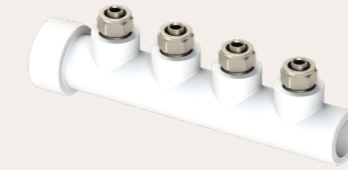


комбинированные из полипропилена (PP)

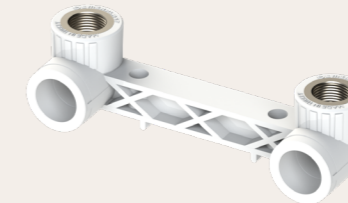
| ФИТИНГИ

**Комплект смесителя регулируемый ВР**

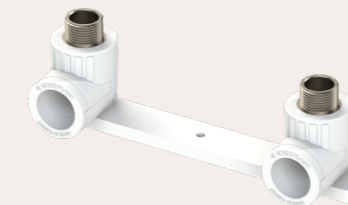
Размер, мм	Артикул
20x1/2"	35320165201211
25x1/2"	35320165251211

**Коллектор для PEX с 4-мя выходами**

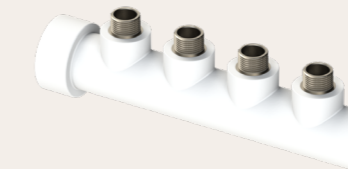
Размер, мм	Артикул
40x16	35320189401611

**Комплект смесителя усиленный ВР**

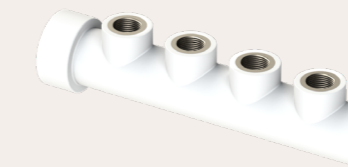
Размер, мм	Артикул
20x1/2"	35320164201211
25x1/2"	35320164251211

**Комплект смесителя НР**

Размер, мм	Артикул
20x1/2"	35320187201211
25x1/2"	35320187251211
25x3/4"	35320187253411

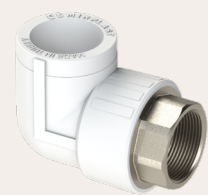
**Коллектор НР с 4-мя выходами**

Размер, мм	Артикул
40x1/2"	35320188401211
40x3/4"	35320188403411
50x3/4"	35320188503411
50x1"	35320188500111
63x3/4"	35320188633411
63x1"	35320188630111

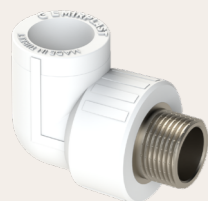
**Коллектор ВР с 4-мя выходами**

Размер, мм	Артикул
40x1/2"	35320191401211
40x3/4"	35320191403411
50x3/4"	35320191503411
50x1"	35320191500111
63x3/4"	35320191633411
63x1"	35320191630111

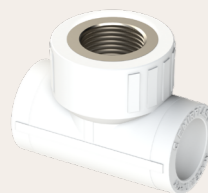


**Угольник комбинированный ВР под ключ**

Размер, мм	Артикул
32x1"	35320156320111
40x1 1/4"	35320156401411

**Угольник комбинированный НР**

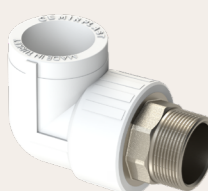
Размер, мм	Артикул
20x1/2"	35320157201211
20x3/4"	35320157203411
25x1/2"	35320157251211
25x3/4"	35320157253411
32x1/2"	35320157321211
32x3/4"	35320157323411
32x1"	35320157320111

**Тройник комбинированный ВР**

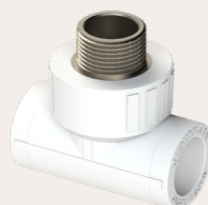
Размер, мм	Артикул
20x1/2"	35320159201211
20x3/4"	35320159203411
25x1/2"	35320159251211
25x3/4"	35320159253411
32x1/2"	35320159321211
32x3/4"	35320159323411
32x1"	35320159320111
40x3/4"	35320159403411
50x3/4"	35320159503411
63x3/4"	35320159633411

**Крестовина комбинированная ВР**

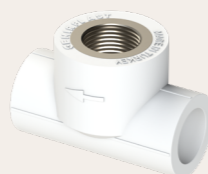
Размер, мм	Артикул
40x3/4"	35320075403411
50x3/4"	35320075503411
63x3/4"	35320075633411

**Угольник комбинированный НР под ключ**

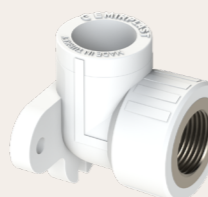
Размер, мм	Артикул
32x1"	35320158320111
40x1 1/4"	35320158401411

**Тройник комбинированный НР**

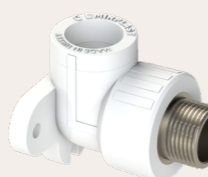
Размер, мм	Артикул
20x1/2"	35320190201211
25x3/4"	35320190253411
32x3/4"	35320190323411
32x1"	35320190320111

**Тройник для вентиля**

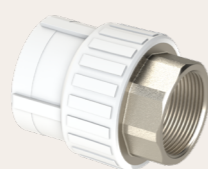
Размер, мм	Артикул
20x1/2"	35320160201211
20x3/4"	35320160203411
25x1/2"	35320160251211
25x3/4"	35320160253411
32x1/2"	35320160321211
32x3/4"	35320160323411
32x1"	35320160320111

**Водорозетка ВР**

Размер, мм	Артикул
20x1/2"	35320161201211
25x1/2"	35320161251211
25x3/4"	35320161253411

**Водорозетка НР**

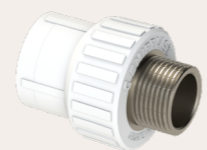
Размер, мм	Артикул
20x1/2"	35320162201211
25x1/2"	35320162251211
25x3/4"	35320162253411

**Муфта комбинированная ВР под ключ**

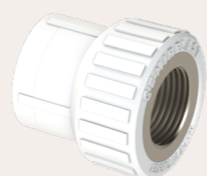
Размер, мм	Артикул
32x1"	35320152320111
40x1 1/4"	35320152401411
50x1 1/2"	35320152501211
63x2"	35320152630211
75x2 1/2"	35320152751211
90x3"	35320152900311
110x4"	35320152110411

**Угольник комбинированный ВР**

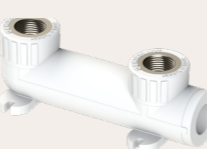
Размер, мм	Артикул
20x1/2"	35320155201211
20x3/4"	35320155203411
25x1/2"	35320155251211
25x3/4"	35320155253411
32x1/2"	35320155321211
32x3/4"	35320155323411
32x1"	35320155320111

**Муфта комбинированная НР**

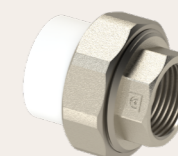
Размер, мм	Артикул
20x1/2"	35320153201211
20x3/4"	35320153203411
25x1/2"	35320153251211
25x3/4"	35320153253411
25x1"	35320153250111
32x1/2"	35320153321211
32x3/4"	35320153323411
32x1"	35320153320111

**Муфта комбинированная ВР**

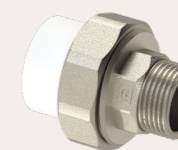
Размер, мм	Артикул
20x1/2"	35320151201211
20x3/4"	35320151203411
25x1/2"	35320151251211
25x3/4"	35320151253411
25x1"	35320151250111
32x1/2"	35320151321211
32x3/4"	35320151323411
32x1"	35320151320111

**Водорозетка двойная ВР**

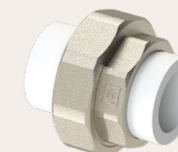
Размер, мм	Артикул
20x1/2"	35320166201211
25x1/2"	35320166251211

**Американка ВР**

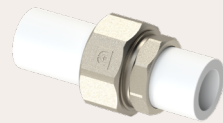
Размер, мм	Артикул
20x1/2"	35320167201211
20x3/4"	35320167203411
20x1"	35320167200111
25x1/2"	35320167251211
25x3/4"	35320167253411
25x1"	35320167250111
32x3/4"	35320167323411
32x1"	35320167320111
32x1 1/4"	35320167321411
40x1 1/4"	35320167401411
50x1 1/2"	35320167501211
63x2"	35320167630211
75x2 1/2"	35320167751211
90x3"	35320167900311

**Американка НР**

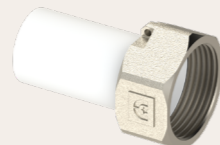
Размер, мм	Артикул
20x1/2"	35320168201211
20x3/4"	35320168203411
20x1"	35320168200111
25x1/2"	35320168251211
25x3/4"	35320168253411
25x1"	35320168250111
32x3/4"	35320168323411
32x1"	35320168320111
32x1 1/4"	35320168321411
40x1 1/4"	35320168401411
50x1 1/2"	35320168501211
63x2"	35320168630211
75x2 1/2"	35320168751211
90x3"	35320168900311

**Ремонтная муфта латунная в/в**

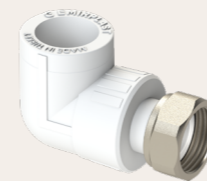
Размер, мм	Артикул
20	35320169002011
25	35320169002511
32	35320169003211
40	35320169004011
50	35320169005011
63	35320169006311

**Американка трубная ВР**

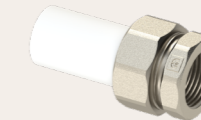
Размер, мм	Артикул
20	35320174002011
25	35320174002511
32	35320174003211

**Соединение для счетчика воды**

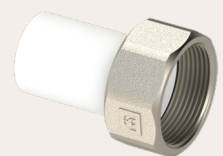
Размер, мм	Артикул
20x3/4"	35320175203411
25x1"	35320175250111
32x1 1/4"	35320175321411

**Угольник с накидной гайкой пластиковый**

Размер, мм	Артикул
20x1/2"	35320196201211
20x3/4"	35320196203411
25x3/4"	35320196253411

**Американка трубная ВР**

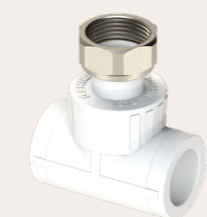
Размер, мм	Артикул
20x1/2"	35320170201211
20x3/4"	35320170203411
20x1"	35320170200111
25x1/2"	35320170251211
25x3/4"	35320170253411
25x1"	35320170250111
32x3/4"	35320170323411
32x1"	35320170320111
32x1 1/4"	35320170321411
40x1 1/4"	35320170401411
50x1 1/2"	35320170501211
63x2"	35320170630211

**Разъемное соединение трубное ВР**

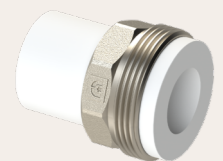
Размер, мм	Артикул
20x1/2"	35320172201211
20x3/4"	35320172203411
25x1/2"	35320172251211
25x1"	35320172250111
32x1 1/4"	35320172321411

**Муфта с накидной гайкой**

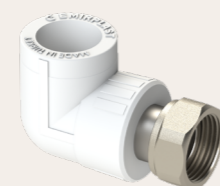
Размер, мм	Артикул
20x1/2"	35320176201211
20x3/4"	35320176203411
25x3/4"	35320176253411
25x1"	35320176250111
32x1"	35320176320111
32x1 1/4"	35320176321411

**Тройник с накидной гайкой пластиковый**

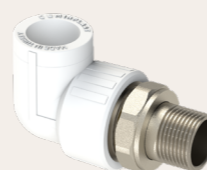
Размер, мм	Артикул
20x1/2"	35320199201211
20x3/4"	35320199203411
25x3/4"	35320199253411

**Разъемное соединение трубное ВР**

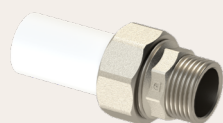
Размер, мм	Артикул
20x3/4"	35320173203411
25x1"	35320173250111
32x1 1/4"	35320173321411

**Угольник с накидной гайкой**

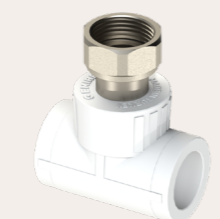
Размер, мм	Артикул
20x1/2"	35320177201211
20x3/4"	35320177203411
25x3/4"	35320177253411
25x1"	35320177250111
32x1"	35320177320111
32x1 1/4"	35320177321411

**Угловой адаптер для радиатора**

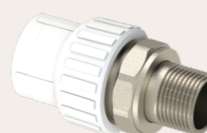
Размер, мм	Артикул
20x1/2"	35320179201211
20x3/4"	35320179203411
25x3/4"	35320179253411

**Американка трубная НР**

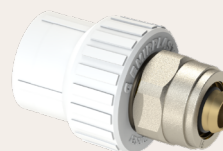
Размер, мм	Артикул
20x1/2"	35320171201211
20x3/4"	35320171203411
20x1"	35320171200111
25x1/2"	35320171251211
25x3/4"	35320171253411
25x1"	35320171250111
32x3/4"	35320171323411
32x1"	35320171320111
32x1 1/4"	35320171321411
40x1 1/4"	35320171401411
50x1 1/2"	35320171501211
63x2"	35320171630211

**Тройник с накидной гайкой**

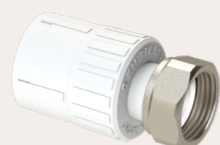
Размер, мм	Артикул
20x1/2"	35320178201211
20x3/4"	35320178203411
25x3/4"	35320178253411
25x1"	35320178250111
32x1"	35320178320111
32x1 1/4"	35320178321411

**Прямой адаптер для радиатора**

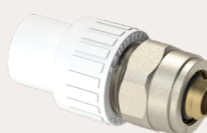
Размер, мм	Артикул
20x1/2"	35320180201211
20x3/4"	35320180203411
25x3/4"	35320180253411

**РЕХ адаптер с муфтой**

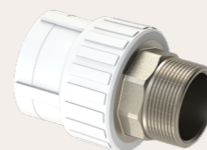
Размер, мм	Артикул
20x16	35320181201611

**Муфта с накидной гайкой пластиковая**

Размер, мм	Артикул
20x1/2"	35320195201211
20x3/4"	35320195203411
25x3/4"	35320195253411

**РЕХ адаптер трубный**

Размер, мм	Артикул
20x16	35320182201611

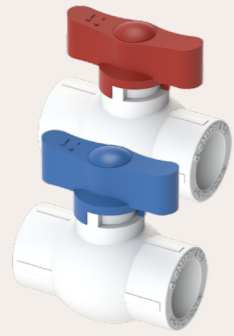
**Муфта комбинированная НР под ключ**

Размер, мм	Артикул
32x1"	35320154320111
40x1 1/4"	35320154401411
50x1 1/2"	35320154501211
63x2"	35320154630211
75x2 1/2"	35320154751211
90x3"	35320154900311
110x4"	35320154110411



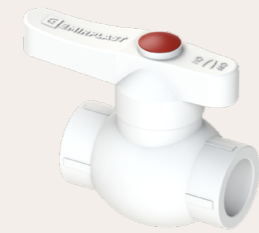
из полипропилена (PP)

КРАНЫ И ФИЛЬТРЫ



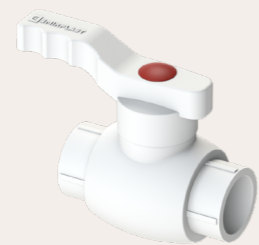
#### Мини шаровый кран

Размер, мм	Артикул
С синей ручкой-бабочкой	
20	35320304002001
25	35320304002501
С красной ручкой-бабочкой	
20	35320305002001
25	35320305002501



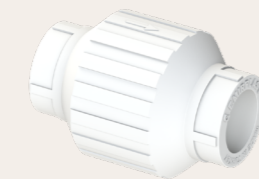
#### Шаровый кран

Размер, мм	Артикул
20	35320301002001
25	35320301002501
32	35320301003201
40	35320301004001
50	35320301005001
63	35320301006301
75	35320302007501



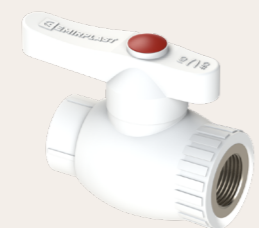
#### Шаровый кран стандартный

Размер, мм	Артикул
20	35320303002001
25	35320303002501
32	35320303003201
40	35320303004001
50	35320303005001
63	35320303006301



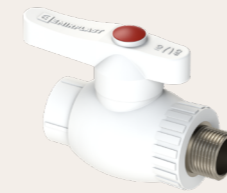
#### Обратный клапан пружинный

Размер, мм	Артикул
20	35310074002001
25	35310074002501



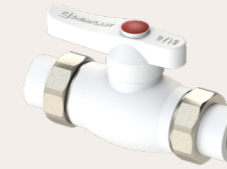
#### Шаровый кран ВР

Размер, мм	Артикул
20x1/2"	35320306002011
25x3/4"	35320306002511



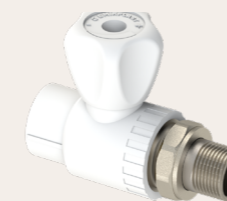
#### Шаровый кран НР

Размер, мм	Артикул
20x1/2"	35320307002011
25x3/4"	35320307002511



#### Шаровый кран с двумя американками

Размер, мм	Артикул
20	35320309002011
25	35320309002511
32	35320309003211
40	35320309004011
50	35320309005011
63	35320309006311



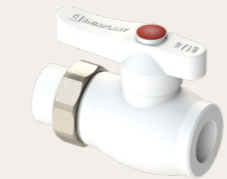
#### Прямой шаровый радиаторный кран

Размер, мм	Артикул
20x1/2"	35320311002011
25x3/4"	35320311002511



#### Прямой радиаторный вентиль

Размер, мм	Артикул
20x1/2"	35320313002011
25x3/4"	35320313002511



#### Шаровый кран с американкой

Размер, мм	Артикул
20	35320308002011
25	35320308002511
32	35320308003211
40	35320308004011
50	35320308005011
63	35320308006311



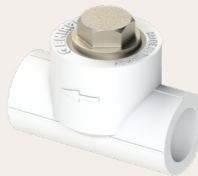
#### Угловой шаровый радиаторный кран

Размер, мм	Артикул
20x1/2"	35320310002011
25x3/4"	35320310002511



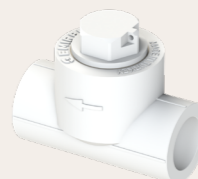
#### Угловой радиаторный вентиль

Размер, мм	Артикул
20x1/2"	35320312002011
25x3/4"	35320312002511



#### 90° фильтр в/в

Размер, мм	Артикул
20x1/2"	35320183201211
25x3/4"	35320183253411
32x1"	35320183320111



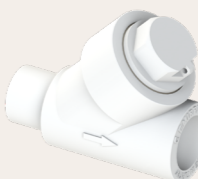
#### 90° фильтр в/в пластиковый

Размер, мм	Артикул
20x1/2"	35320194201211
25x3/4"	35320194253411



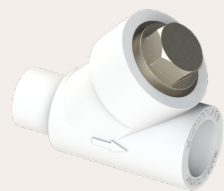
#### 45° фильтр в/в

Размер, мм	Артикул
20x1/2"	35320184201211
25x3/4"	35320184253411
32x1"	35320184320111

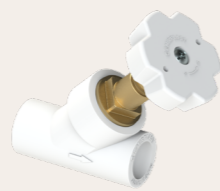


#### 45° фильтр в/в пластиковый

Размер, мм	Артикул
20x1/2"	35320192201211
25x3/4"	35320192253411

**45° фильтр в/н**

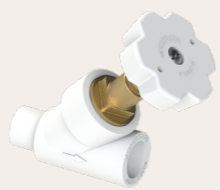
Размер, мм	Артикул
20x1/2"	35320185201211
25x3/4"	35320185253411
32x1"	35320185320111

**45° запорный вентиль в/в**

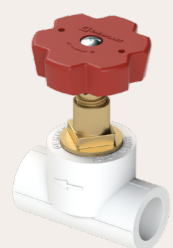
Размер, мм	Артикул
20x1/2"	35320331201211
25x3/4"	35320331253411
32x1"	35320331320111

**45° фильтр в/н пластиковый**

Размер, мм	Артикул
20x1/2"	35320193201211
25x3/4"	35320193253411

**45° запорный вентиль в/н**

Размер, мм	Артикул
20x1/2"	35320332201211
25x3/4"	35320332253411
32x1"	35320332320111

**Запорный вентиль М1 (Красная ПП ручка)**

Размер, мм	Артикул
20x1/2"	35320314201211
25x3/4"	35320314253411
32x3/4"	35320314323411
32x1"	35320314320111

**Хромированный запорный вентиль М5**

Размер, мм	Артикул
20x1/2"	35320337201211
25x3/4"	35320337253411
32x3/4"	35320337323411
32x1"	35320337320111

**Запорный вентиль М2 (Зеленая нейлоновая ручка)**

Размер, мм	Артикул
20x1/2"	35320316201211
25x3/4"	35320316253411
32x3/4"	35320316323411
32x1"	35320316320111

**Хромированный запорный вентиль М2**

Размер, мм	Артикул
20x1/2"	35320334201211
25x3/4"	35320334253411
32x3/4"	35320334323411
32x1"	35320334320111

**Запорный вентиль М6 (Зеленая нейлоновая ручка)**

Размер, мм	Артикул
20x1/2"	35320320201211
25x3/4"	35320320253411
32x3/4"	35320320323411
32x1"	35320320320111

**Хромированный запорный вентиль М6**

Размер, мм	Артикул
20x1/2"	35320343201211
25x3/4"	35320343253411
32x3/4"	35320343323411
32x1"	35320343320111

**Запорный вентиль М5 (Красная металлическая ручка)**

Размер, мм	Артикул
20x1/2"	35320318201211
25x3/4"	35320318253411
32x3/4"	35320318323411
32x1"	35320318320111

**Хромированный запорный вентиль М1**

Размер, мм	Артикул
20x1/2"	35320333201211
25x3/4"	35320333253411
32x3/4"	35320333323411
32x1"	35320333320111

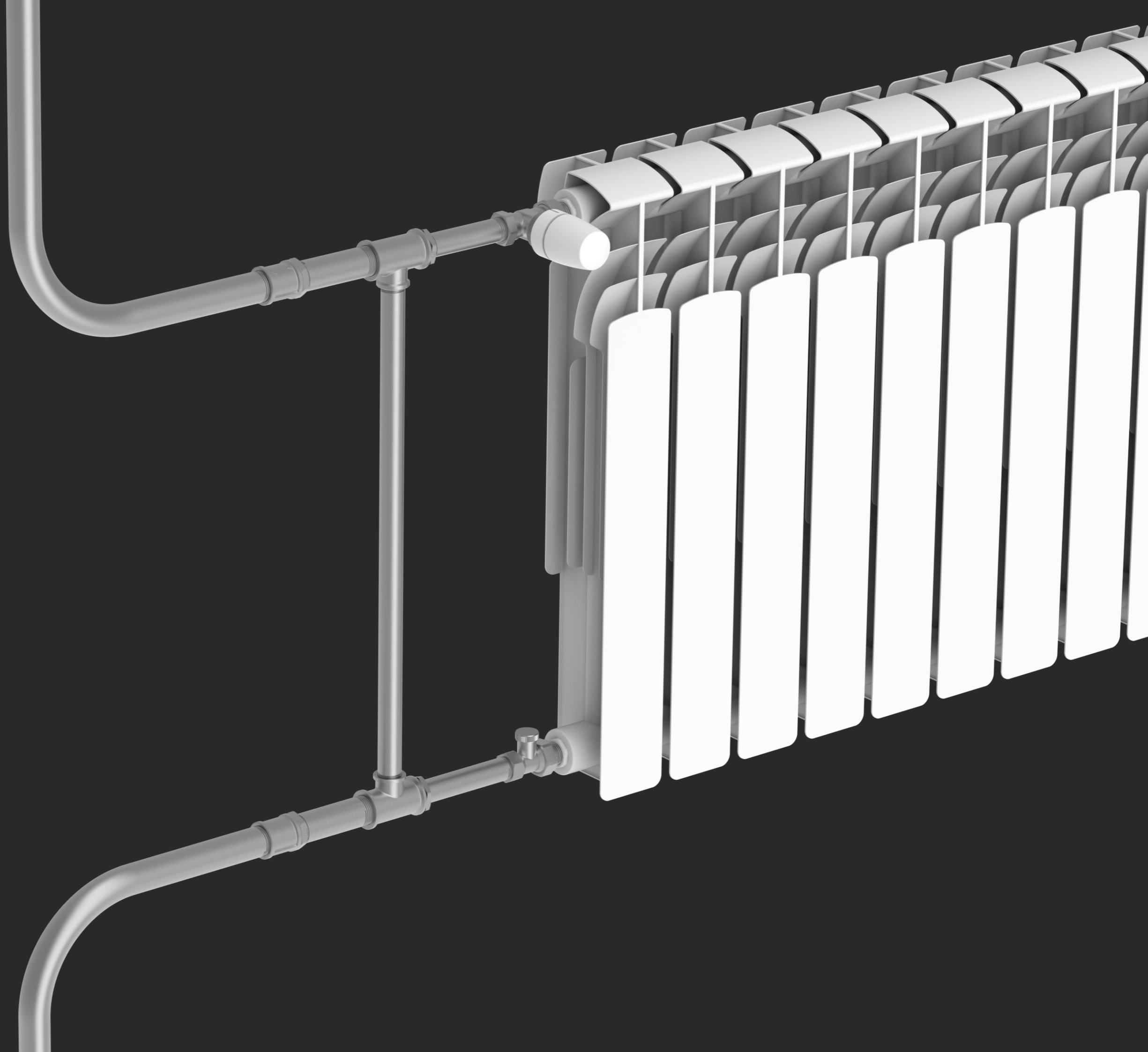
**Хромированный запорный вентиль скрытый**

Размер, мм	Артикул
20x1/2"	35320350201211
25x3/4"	35320350253411
32x3/4"	35320350323411
32x1"	35320350320111



Резьбовые латунные  
фитинги

IRL



## Резьбовые латунные фитинги SPL RL

Латунные резьбовые фитинги применяются для создания резьбовых соединений на трубопроводах холодного и горячего водоснабжения, отопления, а также технологических трубопроводов. Данный вид продукции может использоваться на трубопроводах, работающих со средами, не вызывающими химического разрушения материалов фитингов.

Резьбовые фитинги SPL RL изготавливаются из латуни в соответствии с ГОСТ 32415-2013. Соответствуют требованиям СП 60.13330.2012.

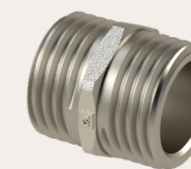
## Преимущества резьбовых латунных фитингов SPL RL

- | Долговечность
- | Коррозионная устойчивость
- | Химическая стойкость к агрессивным материалам стяжки пола
- | Устойчивость к механическим нагрузкам
- | Герметичность соединения
- | Простота монтажа
- | Привлекательный внешний вид
- | Устойчивость к механическим нагрузкам



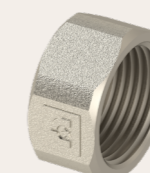
резьбовые латунные (RL)

ФИТИНГИ



### Прямое соединение HR/HR

Размер, мм	Артикул
3/8"	35330001003810
1/2"	35330001001210
3/4"	35330001003410
1"	35330001000110
1 1/4"	35330001001410
1 1/2"	35330001011210
2"	35330001000210



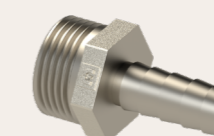
### Заглушка BP

Размер, мм	Артикул
1/2"	35330006001210
3/4"	35330006003410
1"	35330006000110
1 1/4"	35330006001410
1 1/2"	35330006011210
2"	35330006000210



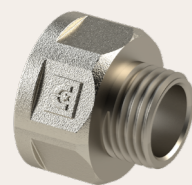
### Переходное соединение HR/HR

Размер, мм	Артикул
1/2"x3/8"	35330002123810
3/4"x1/2"	35330002341210
1"x1/2"	35330002011210
1"x3/4"	35330002013410
1 1/4"x1/2"	35330002141210
1 1/4"x3/4"	35330002143410
1 1/4"x1"	35330002140110
1 1/2"x1"	35330002120110
1 1/2"x1 1/4"	35330002121410
2"x1 1/4"	35330002021410
2"x1 1/2"	35330002021210



### Шланговый штуцер

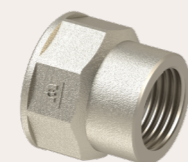
Размер, мм	Артикул
1/2"x10	35330008101210
1/2"x12	35330008121210
1/2"x14	35330008141210
1/2"x16	35330008161210
1/2"x18	35330008181210
1/2"x20	35330008201210
3/4"x20	35330008203410

**Переходное соединение BR1/HR1**

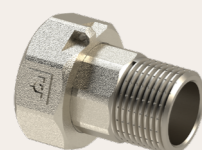
Размер, мм	Артикул
1/2"x3/8"	35330003123810
3/4"x1/2"	35330003341210
1"x1/2"	35330003011210
1"x3/4"	35330003013410
1 1/4"x1/2"	35330003141210
1 1/4"x3/4"	35330003143410
1 1/4"x1"	35330003140110
1 1/2"x1"	35330003120110
1 1/2"x1 1/4"	35330003121410
2"x1 1/4"	35330003021410
2"x1 1/2"	35330003021210

**Муфта**

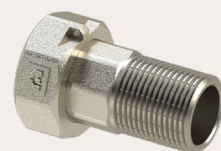
Размер, мм	Артикул
1/2"	35330011001210
3/4"	35330011003410
1"	35330011000110
1 1/4"	35330011001410
1 1/2"	35330011011210
2"	35330011000210

**Переходная муфта BR/BR**

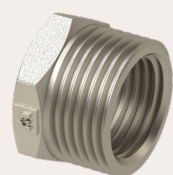
Размер, мм	Артикул
1/2"x3/8"	35330012123810
3/4"x1/2"	35330012341210
1"x1/2"	35330012011210
1"x3/4"	35330012013410
1 1/4"x1/2"	35330012141210
1 1/4"x3/4"	35330012143410
1 1/4"x1"	35330012140110
1 1/2"x1"	35330012120110
1 1/2"x1 1/4"	35330012121410
2"x1 1/4"	35330012021410
2"x1 1/2"	35330012021210

**Соединение для счетчика воды**

Размер, мм	Артикул
1/2"	35330029001210
3/4"	35330029003410
1"	35330029000110
1 1/4"	35330029001410
1 1/2"	35330029011210
2"	35330029000210

**Соединение для счетчика воды 40мм**

Размер, мм	Артикул
1/2"	35330009341210
3/4"	35330009013410

**Шестигранное переходное соединение BR1/HR1**

Размер, мм	Артикул
1/2"x3/8"	35330004123810
3/4"x1/2"	35330004341210
1"x1/2"	35330004011210
1"x3/4"	35330004013410
1 1/4"x1/2"	35330004141210
1 1/4"x3/4"	35330004143410
1 1/4"x1"	35330004140110
1 1/2"x1"	35330004120110
1 1/2"x1 1/4"	35330004121410
2"x1 1/4"	35330004021410
2"x1 1/2"	35330004021210

**Угольник**

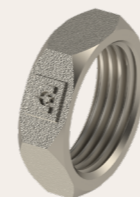
Размер, мм	Артикул
1/2"	35330013001210
3/4"	35330013003410
1"	35330013000110
1 1/4"	35330013001410
1 1/2"	35330013011210
2"	35330013000210

**Угольник HR/HR**

Размер, мм	Артикул
1/2"	35330015001210
3/4"	35330015003410
1"	35330015000110

**Угольник BR/HR**

Размер, мм	Артикул
3/8"	35330014003810
1/2"	35330014001210
3/4"	35330014003410
1"	35330014000110
1 1/4"	35330014001410
1 1/2"	35330014011210
2"	35330014000210

**Контргайка**

Размер, мм	Артикул
1/2"	35330005001210
3/4"	35330005003410
1"	35330005000110
1 1/4"	35330005001410
1 1/2"	35330005011210
2"	35330005000210

**Крестовина**

Размер, мм	Артикул
1/2"	35330010001210
3/4"	35330010003410
1"	35330010000110

**Водорозетка BR**

Размер, мм	Артикул
1/2"	35330016001210

**Тройник**

Размер, мм	Артикул
1/2"	35330019001210
3/4"	35330019003410
1"	35330019000110
1 1/4"	35330019001410
1 1/2"	35330019011210
2"	35330019000210

**Переходной тройник**

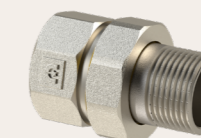
Размер, мм	Артикул
3/4"x1/2"x3/4"	35330020123410
1"x1/2"x1"	35330020120110
1"x3/4"x1"	35330020340110

**Тройник BR/HR/BR**

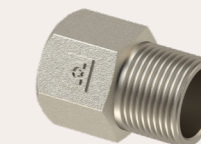
Размер, мм	Артикул
1/2"	35330021001210

**Угольник с американкой для радиатора**

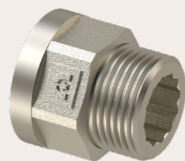
Размер, мм	Артикул
1/2"	35330017001210
3/4"	35330017003410
1"	35330017000110
1 1/4"	35330017001410
1 1/2"	35330017011210
2"	35330017000210

**Прямое соединение с американкой для радиатора**

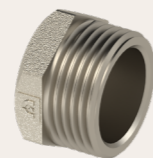
Размер, мм	Артикул
1/2"	35330018001210
3/4"	35330018003410
1"	35330018000110
1 1/4"	35330018001410
1 1/2"	35330018011210
2"	35330018000210

**Шестигранный удлинитель**

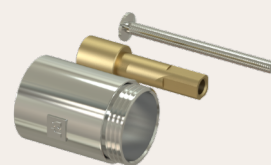
Размер, мм	Артикул
1/2"	35330026001210

**Шестигранный удлинитель под звездчатый ключ**

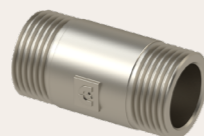
Размер, мм	Артикул
1/2"	35330027001210

**Заглушка НР**

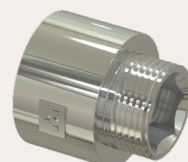
Размер, мм	Артикул
3/8"	35330007003810
1/2"	35330007001210
3/4"	35330007003410
1"	35330007000110
1 1/4"	35330007001410
1 1/2"	35330007011210
2"	35330007000210

**Удлинитель для хромированного запорного вентиля**

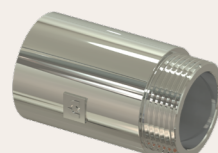
Размер, мм	Артикул
30	35330207003030
50	35330207005030

**Двусторонний удлинитель НР/НР Ø21**

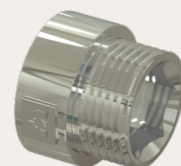
Размер, мм	Артикул
1/2"-L40	35330204124010
1/2"-L60	35330204126010
1/2"-L80	35330204128010
1/2"-L100	35330204121010

**Удлинитель ВР1/НР1 Ø29**

Размер, мм	Артикул
1/2"x3/4"	35330201123430

**Удлинитель смесителя ВР/НР Ø29**

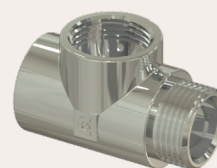
Размер, мм	Артикул
3/4"	35330202153430

**Удлинитель ВР/НР Ø25**

Размер, мм	Артикул
1/2"-L10	35330203121030
1/2"-L15	35330203121530
1/2"-L20	35330203122030
1/2"-L25	35330203122530
1/2"-L30	35330203123030
1/2"-L40	35330203124030
1/2"-L50	35330203125030

**Полукрестный удлинитель Ø29**

Размер, мм	Артикул
3/4"	35330205003430

**Удлинитель с отводом**

Размер, мм	Артикул
1/2"x1/2"x1/2"	35330206121230
3/4"x1/2"x3/4"	35330206123430





Латунные шаровые  
краны

IBV



## Латунные шаровые краны SPL BV

Шаровые латунные краны SPL BV применяются в системах горячего и холодного водоснабжения, отопления и на канализационных магистралях для перекрытия подающихся по трубам жидкостей.

Шаровые краны SPL BV изготавливаются из латуни в соответствии с ГОСТ 32415-2013. Соответствуют требованиям СП 60.13330.2012.

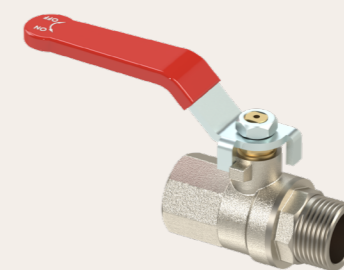
## Преимущества латунных шаровых кранов SPL BV

- | Долговечность
- | Коррозионная устойчивость
- | Устойчивость к механическим нагрузкам
- | Герметичность соединения
- | Простота монтажа
- | Привлекательный внешний вид



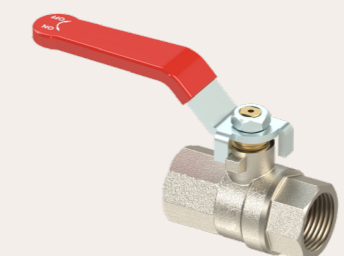
латунные (BV)

# ШАРОВЫЕ КРАНЫ



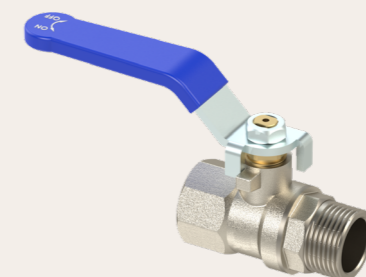
**Шаровой кран ВР НР PN40 с ремонтной гайкой (ручка-рычаг)**

Размер, мм	Артикул
1/2"	SPL.BVR.40.15VN
3/4"	SPL.BVR.40.20VN
1"	SPL.BVR.40.25VN
1.1/4"	SPL.BVR.40.32VN
1.1/2"	SPL.BVR.40.40VN
2"	SPL.BVR.40.50VN



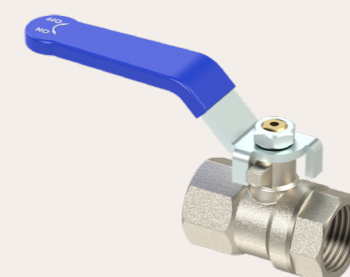
**Шаровой кран ВР ВР PN40 с ремонтной гайкой (ручка-рычаг)**

Размер, мм	Артикул
1/2"	SPL.BVR.40.15VV
3/4"	SPL.BVR.40.20VV
1"	SPL.BVR.40.25VV
1.1/4"	SPL.BVR.40.32VV
1.1/2"	SPL.BVR.40.40VV
2"	SPL.BVR.40.50VV



**Шаровой кран ВР НР PN25 ручка-рычаг**

Размер, мм	Артикул
1/2"	SPL.BVR.25.15VN
3/4"	SPL.BVR.25.20VN
1"	SPL.BVR.25.25VN
1.1/4"	SPL.BVR.25.32VN
1.1/2"	SPL.BVR.25.40VN
2"	SPL.BVR.25.50VN



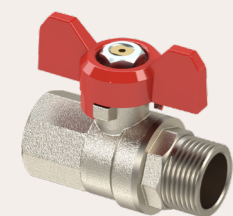
**Шаровой кран ВР ВР PN25 ручка-рычаг**

Размер, мм	Артикул
1/2"	SPL.BVR.25.15VV
3/4"	SPL.BVR.25.20VV
1"	SPL.BVR.25.25VV
1.1/4"	SPL.BVR.25.32VV
1.1/2"	SPL.BVR.25.40VV
2"	SPL.BVR.25.50VV



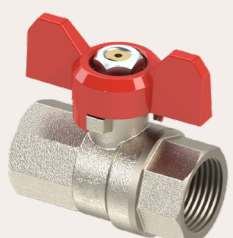
#### Шаровой кран для коллектора

Размер, мм	Артикул
1/2"	SPL.BVA.40.15VN
3/4"	SPL.BVA.40.20VN
1"	SPL.BVA.40.25VN
1.1/4"	SPL.BVA.40.32VN



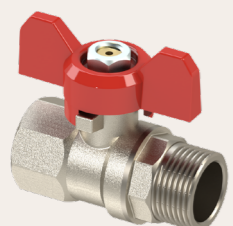
#### Шаровой кран BP HP PN40 с ремонтной гайкой

Размер, мм	Артикул
1/2"	SPL.BVB.40.15VN
3/4"	SPL.BVB.40.20VN
1"	SPL.BVB.40.25VN
1.1/4"	SPL.BVB.40.32VN



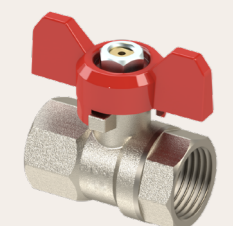
#### Шаровой кран BP BP PN40 с ремонтной гайкой

Размер, мм	Артикул
1/2"	SPL.BVB.25.15VV
3/4"	SPL.BVB.40.20VV
1"	SPL.BVB.40.25VV
1.1/4"	SPL.BVB.40.32VV



#### Шаровой кран BP HP PN25

Размер, мм	Артикул
1/2"	SPL.BVB.25.15VN
3/4"	SPL.BVB.25.20VN
1"	SPL.BVB.25.25VN
1.1/4"	SPL.BVB.25.32VN



#### Шаровой кран BP BP PN25

Размер, мм	Артикул
1/2"	SPL.BVB.25.15VV
3/4"	SPL.BVB.25.20VV
1"	SPL.BVB.25.25VV
1.1/4"	SPL.BVB.25.32VV

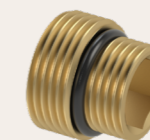


сопутствующее оборудование



#### H-образный вентиль для радиатора

Размер, мм	Артикул
3/4" x 3/4"	SPL.RAD.3434



#### Переходник для H-образного вентиля

Размер, мм	Артикул
3/4" x 1/2"	SPL.NRAD.3412



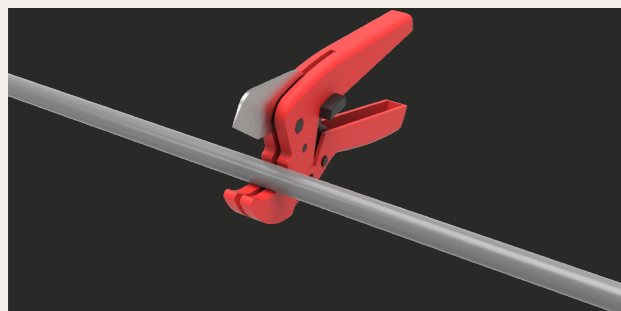
#### Гайка для подключения радиатора

Размер, мм	Артикул
15x3/4"	SPL.AX.1534ET

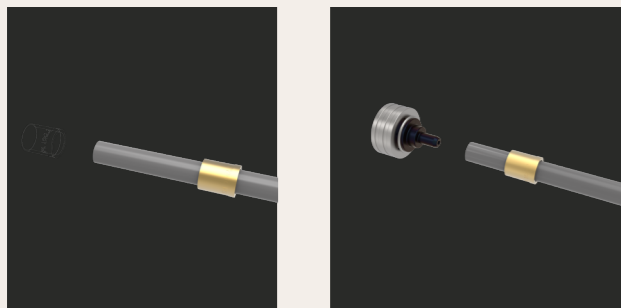
## Инструкция по использованию

### инструмента для монтажа аксиальных фитингов SPL AX

1. Герметичность соединения достигается прижатием стенки трубы к штуцеру фитинга подвижной гильзой.



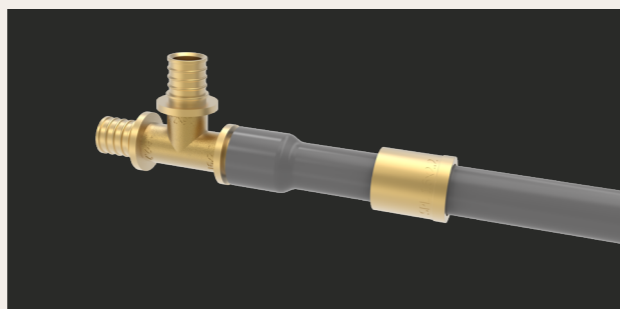
2. Надеть гильзу на трубу фаской в сторону присоединяемого фитинга. Соединение следует монтировать на прямом участке трубы (без изгибов) минимальной длиной, равной трём гильзам. При расширении трубы гильза должна находиться на расстоянии от края трубы, равном длине минимум двух гильз.



3. Вставить в трубу расширитель до упора и произвести однократное расширение, сведя ручки расширителя. Развести ручки в исходное положение, повернуть расширитель на 30°С и произвести повторное расширение.



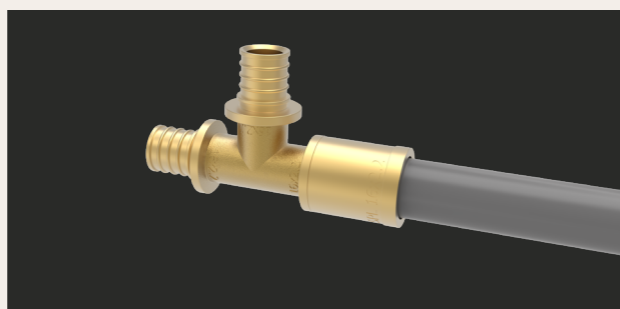
4. Вставить штуцер фитинга в расширенный конец трубы до упора. Через несколько секунд труба обожмёт штуцер фитинга за счёт эффекта «температурной молекулярной памяти» (памяти формы).



5. Надвинуть гильзу на фитинг до упора с помощью ручного или гидравлического пресса. В процессе напрессовки инструмент держать под прямым углом, исключая перекосы фитинга и гильзы в губках тисков и относительно друг друга. В случае использования коротких гильз, см. обратную сторону инструкции.



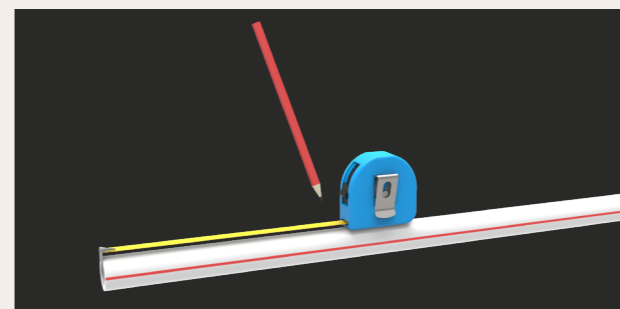
6. Визуально проверить готовое соединение на отсутствие повреждений.



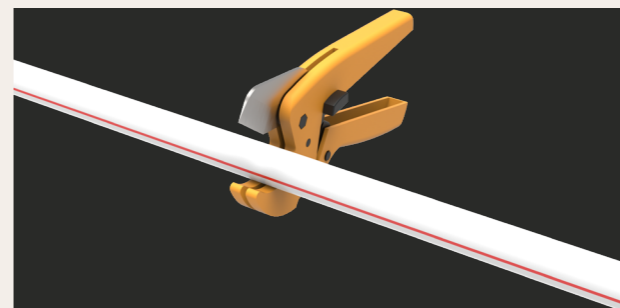
## Инструкция по использованию

### инструмента по монтажу полипропиленовых труб

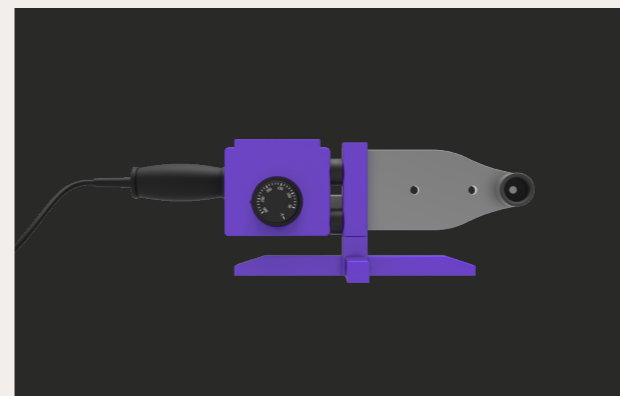
1. Отмерьте необходимую длину для обрезки длины.



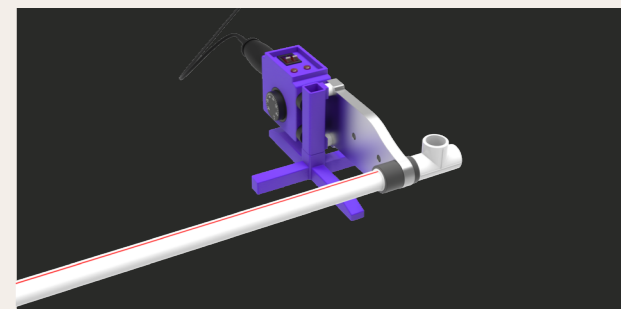
2. Отрезать трубу.



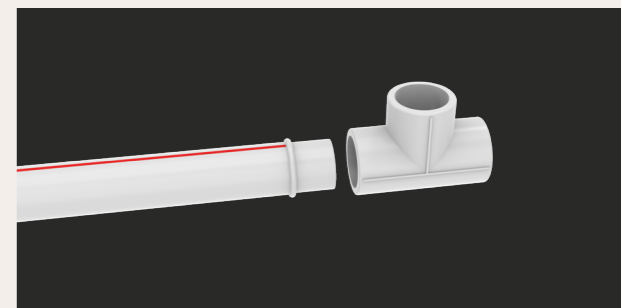
3. Нагрейте сварочный аппарат до 260°С.



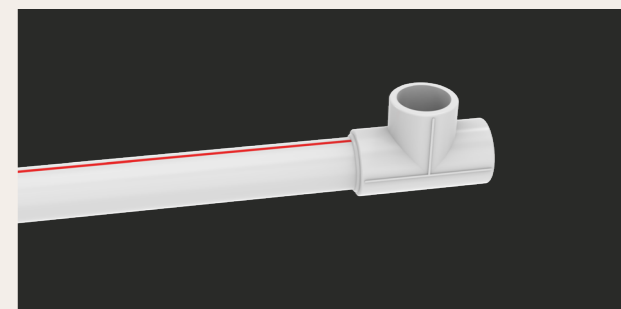
4. Вставьте трубу и фитинг в нагревательные насадки.



5. Быстро вставьте нагретую трубу в фитинг.



6. Время соединения и время охлаждения должны точно соблюдаться. Небольшое корректирование положения соединения допустимо в момент соединения.





115114 г. Москва

ул. Кожевническая дом 14 стр 4

+7 (495) 178 00 78 | info@mail.ru

[www.splpro.ru](http://www.splpro.ru)